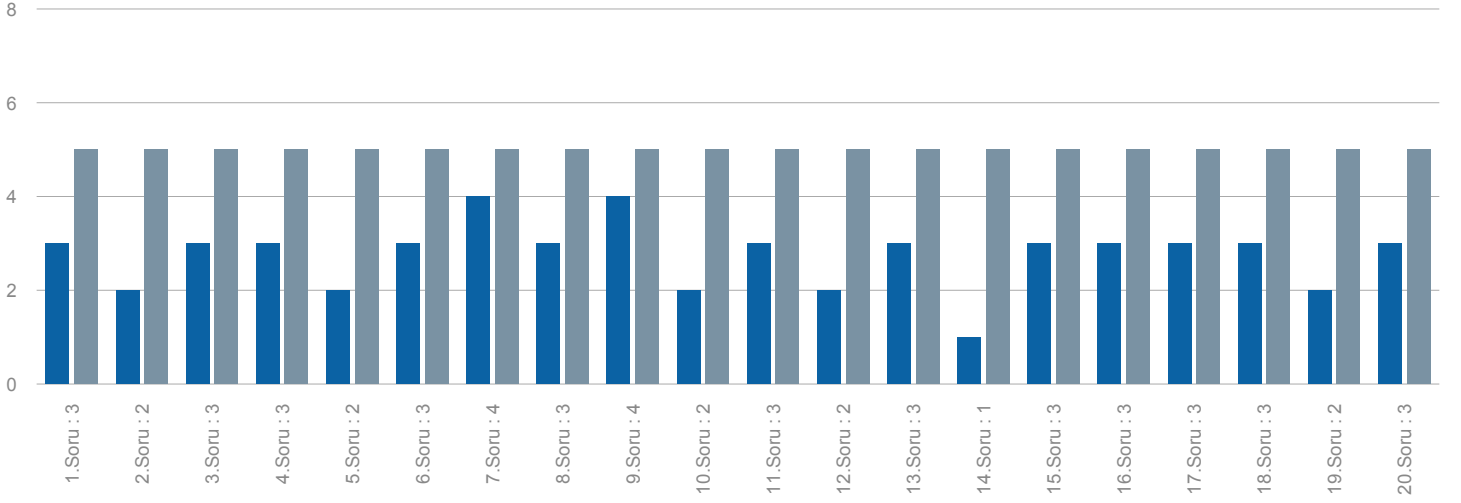
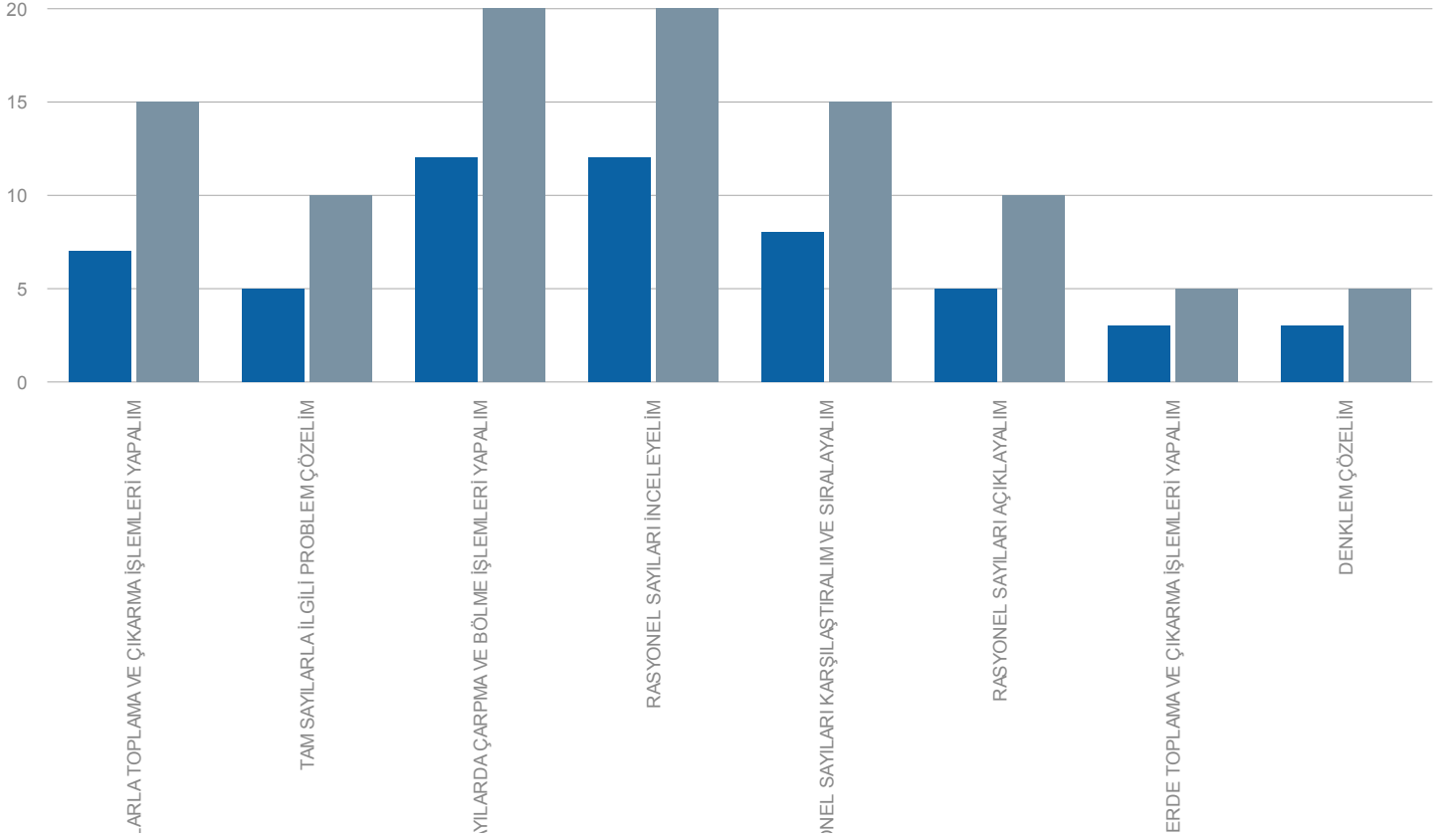


Örnek Lise / Ortaokulu
2013 - 2014 Eğitim Öğretim Yılı II.Dönem
Örnek Dersi 1. Sınavı Analizi

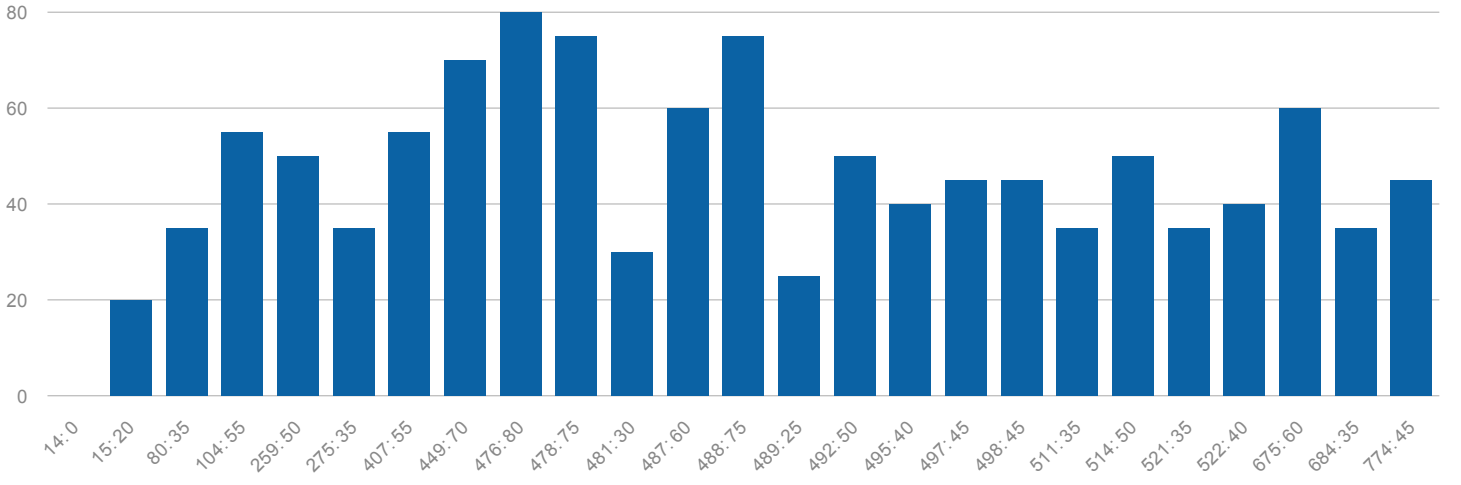
■ Sorulara göre başarı grafiği



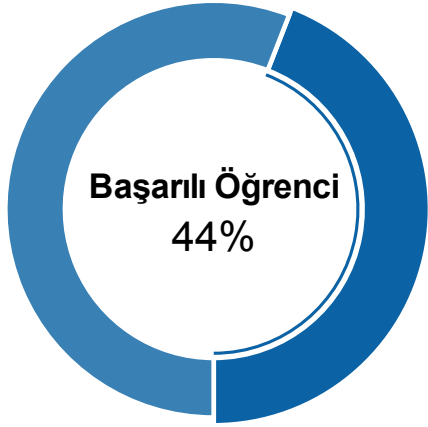
■ Konulara göre başarı grafiği



Öğrencilerin Puanları



→ Sınıfın Başarı Durumu



Sınavın Değerlendirilmesi

Sınav sonunda öğrencilerin **56%** başarısız olmuştur. Sınavda alınan en yüksek puan **80**, en düşük puan ise **0** dir

Sorulara göre başarı ortalamaları :

- 1.Soru: 3 / 5 **60%**
- 2.Soru: 2 / 5 **40%**
- 3.Soru: 3 / 5 **60%**
- 4.Soru: 3 / 5 **60%**
- 5.Soru: 2 / 5 **40%**
- 6.Soru: 3 / 5 **60%**
- 7.Soru: 4 / 5 **80%**
- 8.Soru: 3 / 5 **60%**
- 9.Soru: 4 / 5 **80%**
- 10.Soru: 2 / 5 **40%**
- 11.Soru: 3 / 5 **60%**
- 12.Soru: 2 / 5 **40%**
- 13.Soru: 3 / 5 **60%**
- 14.Soru: 1 / 5 **20%**
- 15.Soru: 3 / 5 **60%**
- 16.Soru: 3 / 5 **60%**
- 17.Soru: 3 / 5 **60%**
- 18.Soru: 3 / 5 **60%**
- 19.Soru: 2 / 5 **40%**
- 20.Soru: 3 / 5 **60%**

Sorulan sorulardan en düşük başarı oranı **14.soruda** en yüksek başarı oranı ise **7.sorudadır**. **14.soruyla ilgili tekrar ve örnek çözümü yapılacaktır**

Ad Soyad
Örnek Öğretmen

Ad Soyad
Okul Müdürü